

OS GUARDA CORPOS DEVEM ATENDER AOS SEGUINTE REQUISITOS:

01 - TODAS AS SAÍDAS DE EMERGÊNCIA, TAIS COMO ESCADAS, PATAMARES, BALCÕES, RAMPAS, ETC., LOCALIZADAS JUNTO A FACE EXTERNA DOS PAVIMENTOS E MEZANINOS COM LADO ABERTO, DEVEM TER GUARDAS CONTÍNUAS PARA EVITAR QUEDAS.

02 - AS GUARDAS DEVEM TER ALTURA IGUAL OU MAIOR QUE 1,05 m, MEDIDA VERTICALMENTE DO TOPO DA GUARDA AO NARIZ DO DEGRAU, OU AO PISO DO PATAMAR, BALCÃO OU RAMPA.

03 - AS GUARDAS SÃO CONSTITUÍDAS DE FORMA QUE O ESPAÇO DO TOPO DO ASSOALHO, DEGRAU OU RODAPÉ ATÉ A ALTURA MÍNIMA EXIGIDA, SEJA SUBDIVIDIDO OU PREENCHIDO DE UMA DAS SEGUINTE FORMAS:

A) LONGARINAS INTERMEDIÁRIAS, DISTÂNCIADAS DE NO MÁXIMO 15 cm ENTRE SI;
B) BALAUSTRÉS VERTICAIS ESPAÇADOS NÃO MAIS DE 15 cm UM DO OUTRO;
C) ÁREAS PREENCHIDAS TOTAL OU PARCIALMENTE POR PAINÉIS DE TELA OU POR GRADES ORNAMENTAIS, QUE PROTEJAM CONTRA QUEDAS, EQUIVALENTES ÀQUELAS PROPORCIONADAS PELAS LONGARINAS OU BALAUSTRÉS VERTICAIS ESPECIFICADOS NAS ALÍNEAS A) e B);
D) MURETAS DE ALVENARIA OU CONCRETO;
E) VIDROS DE SEGURANÇA LAMINADOS OU ARMADOS;
F) QUALQUER COMBINAÇÃO DAS ALÍNEAS PRECEDENTES QUE PROPORCIONE SEGURANÇA EQUIVALENTE;
G) UMA ESFERA DE 15 cm, NÃO PODE PASSAR POR NENHUMA ABERTURA, INCLUSIVE ENTRE O 1º DEGRAU E A 1ª LONGARINA.

04 - O DESENHO DAS GUARDAS, CORRIMÃOS E RESPECTIVAS FIXAÇÕES DEVEM SER TAIS QUE NÃO HAJA SALIÊNCIA, OU ABERTURA OU ELEMENTOS DE GRADES OU PAINÉIS QUE POSSAM ENGANCHAR EM ROUPAS.

OS CORRIMÃOS DEVEM ATENDER AOS SEGUINTE REQUISITOS:

01 - SER OBRIGATORIAMENTE COLOCADOS DE AMBOS OS LADOS DA ESCADA;

02 - ESTAR SITUADOS ENTRE 80 cm e 92 cm ACIMA DO NÍVEL DA SUPERFÍCIE SUPERIOR AO DEGRAU, MEDIDA ESTA TOMADA VERTICALMENTE DA BORDA (NARIZ) DO DEGRAU AO TOPO DO CORRIMÃO.

03 - SER FIXADOS SOMENTE PELA SUA PARTE INFERIOR.

04 - TER LARGURA MÁXIMA DE 6,0 cm.

05 - ESTAREM AFASTADOS NO MÍNIMO, 4 cm DA FACE DAS PAREDES OU GUARDA A QUE ESTIVEREM FIXADOS.

06 - SEREM CONSTRUÍDOS DE FORMA A PERMITIR CONTÍNUO ESCORREGAMENTO DAS MÃOS AO LONGO DE SEU COMPRIMENTO.

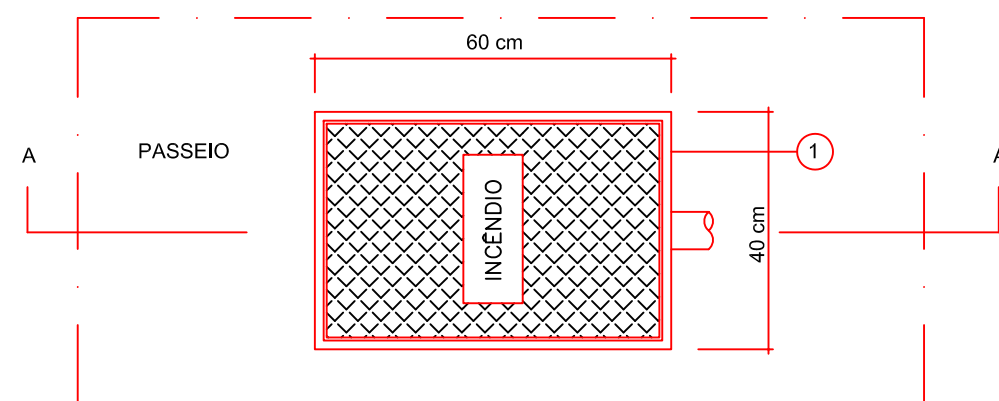
07 - SEREM CONSTRUÍDOS DE MATERIAL INCOMBUSTÍVEL.

NOTA ESPECÍFICA:

01 - O MODELO DO GUARDA CORPO E CORRIMÃO NA ÉPOCA DA EXECUÇÃO DEVERÁ ACOMPANHAR O DETALHAMENTO ARQUITETÔNICO.

D4 DETALHE DE INSTALAÇÃO DE CORRIMÃO E GUARDA CORPO

SEM ESCALA

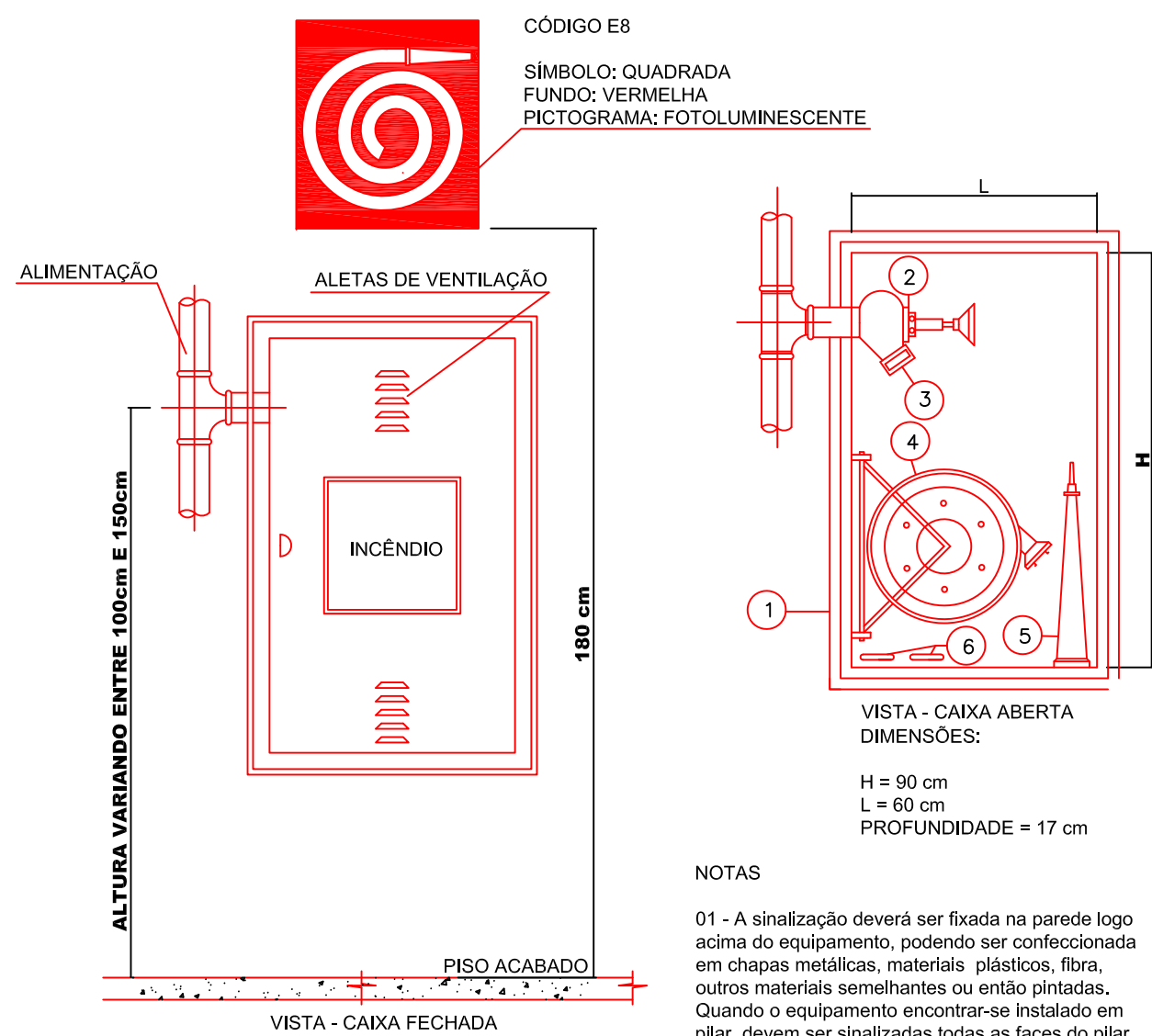


- LEGENDA:
- 1 TAMPA DE FERRO FUNDIDO PARA PASSEIO
 - 2 REGISTRO GLOBO ANGULAR 45°, Ø65 mm
 - 3 ADAPTADOR Ø65 mm, R5F x ENGATE RÁPIDO Ø65 mm
 - 4 TAMPÃO Ø65 mm ENGATE RÁPIDO

D5

DETALHE DO HIDRANTE DE RECALQUE (HR)

SEM ESCALA



NOTAS

01 - A sinalização deverá ser fixada na parede logo acima do equipamento, podendo ser confeccionada em chapas metálicas, materiais plásticos, fibra, outros materiais semelhantes ou então pintadas. Quando o equipamento encontrar-se instalado em pilar, devem ser sinalizadas todas as faces do pilar que estiverem voltadas para os corredores de circulação de pessoas ou veículos.

02 - Nas Indústrias, garagem, área de fabricação, depósitos e locais utilizados para movimentação de mercadorias e de grande varejo, deve ser implantado também a sinalização de piso logo abaixo do equipamento, uma faixa de 1m².

LEGENDA:

01 - ABRIGO PARA HIDRANTE/MANGUEIRA DE INCÊNDIO, DO TIPO EMBUTIR, EM CHAPA DE AÇO # 18, COM VISOR DE ACRÍLICO E ALETAS DE VENTILAÇÃO. ACABAMENTO EM PINTURA ELETROSTÁTICA NA COR VERMELHA.

02 - REGISTRO GLOBO ANGULAR 45° Ø65 mm.

03 - ADAPTADOR Ø65 mm R5F x ENGATE RÁPIDO Ø40 mm.

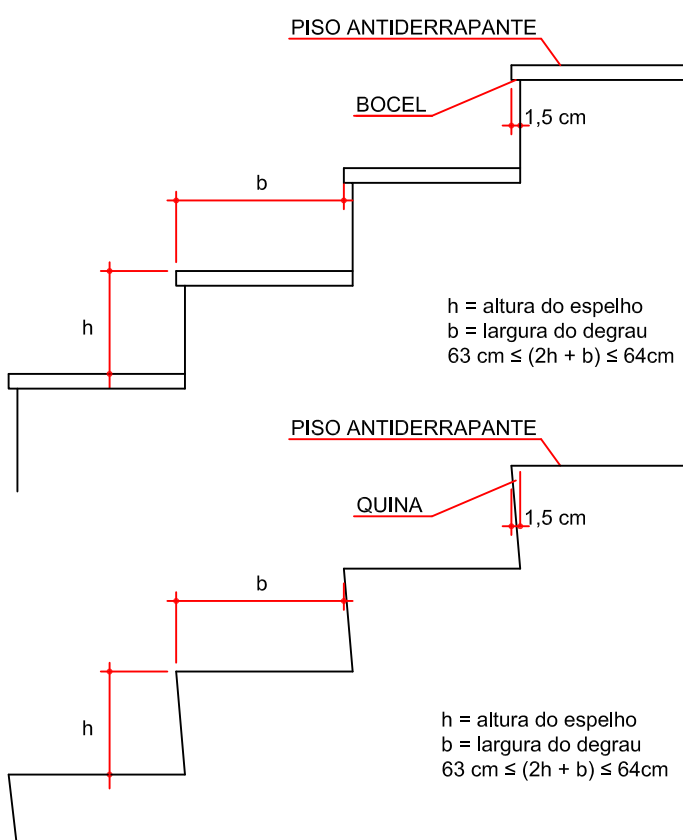
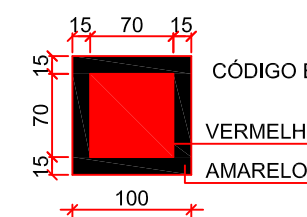
04 - MANGUEIRA DE FIBRA SINTÉTICA OU VEGETAL COM REVESTIMENTO INTERNO DE BORRACHA, DIÂMETRO E COMPRIMENTO CONFORME MEMORIAL, UNIÕES DE ENGATE RÁPIDO, MONTADA EM ROLDANA, PODE SER MONTADA TAMBÉM EM CESTO BASCULANTE. TODOS OS ABRIGOS DEVERÃO POSSUIR DUAS MANGUEIRAS DE 15 METROS DE COMPRIMENTO CADA.

05 - ESQUICHO CÔNICO, TIPO AGULHETA, DIÂMETRO IGUAL AO DA MANGUEIRA, JUNTA DE ENGATE RÁPIDO.

06 - CHAVE DE MANGUEIRA (DUAS CHAVES PARA CONEXÃO)

D6 INSTALAÇÃO DE HIDRANTE NA PAREDE

SEM ESCALA



OS DEGRAUS DE ESCADA DEVEM OBEDECER AOS SEGUINTE REQUISITOS:

A) TEREM ALTURA (H) ENTRE 16 E 18 cm;

B) A LARGURA DO DEGRAU (B) DIMENSIONADA PELA FÓRMULA: $63 \text{ cm} < (2h + b) < 64 \text{ cm}$

C) TEREM O LANCE MÍNIMO DE TRÊS DEGRAUS, CONTANDO-SE ESTES PELO N° DE ESPELHOS

D) TEREM OS DEGRAUS BALANCEADOS QUANDO, EXCEPCIONALMENTE, O LANCE DA ESCADA FOR CURVO (ESCALA EM LEQUE). A MEDIDA "B" (LARGURA DO DEGRAU), NESTE CASO, É FEITA PERPENDICULARMENTE À PROJEÇÃO DA BORDA (NARIZ) DOS DEGRAUS ANTERIOR E A 60 cm DA EXTREMIDADE MAIS ESTREITA DO MESMO.

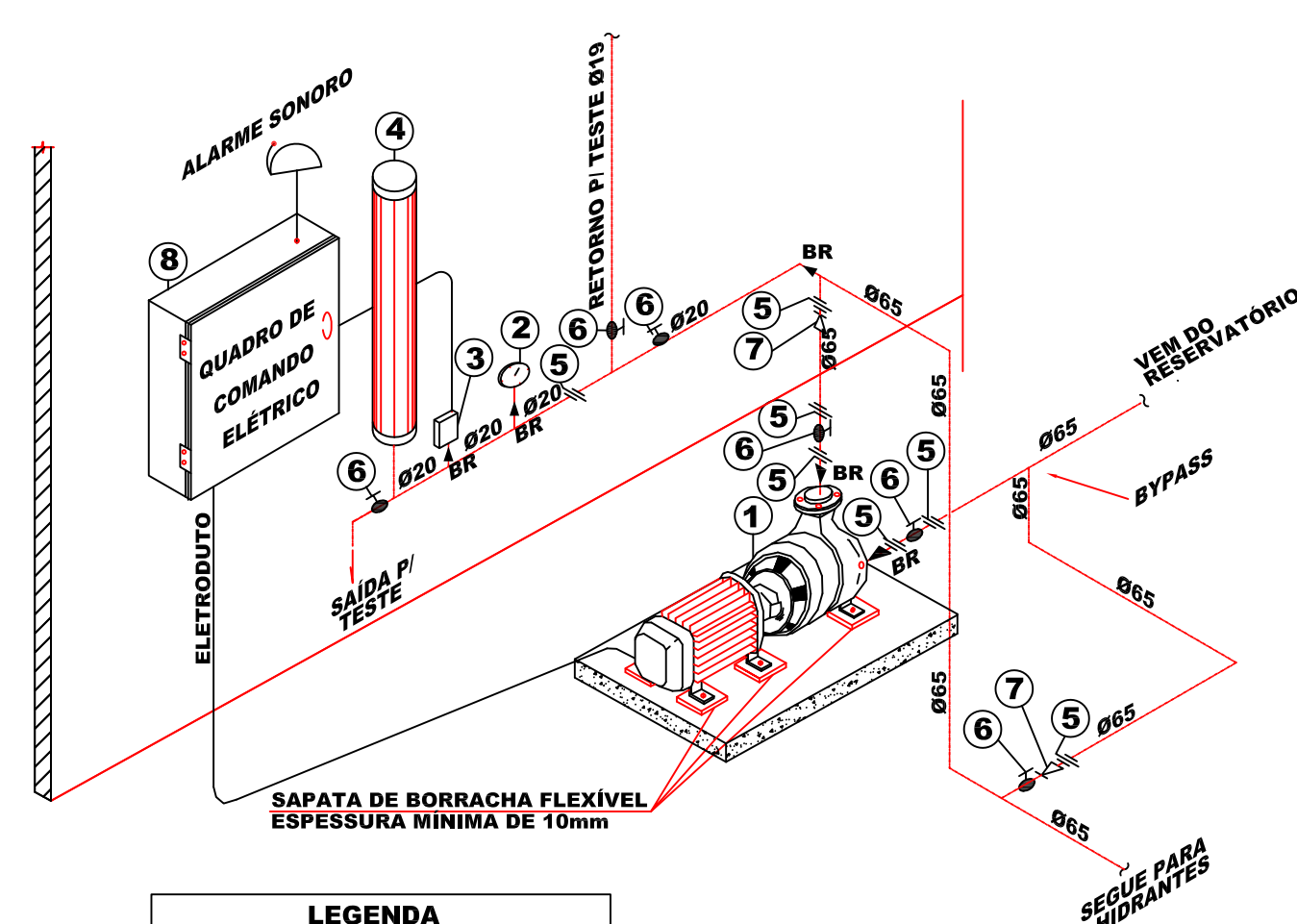
E) A PARTE MAIS ESTREITA DO DEGRAU DEVE TER NO MÍNIMO 15 cm.

F) TEREM EM UMA MESMA ESCADA, LARGURA E ALTURA UNIFORMES EM TODA A SUA EXTENSÃO.

G) TEREM BOCEL (NARIZ) DE 1,5 cm NO MÍNIMO, OU, QUANDO ESTE INEXISTIR, BALANÇO DA QUINA DO DEGRAU SOBRE O IMEDIATAMENTE INFERIOR COM ESTE MESMO VALOR MÍNIMO.

D7 DETALHE DO DEGRAU DE ESCADA

SEM ESCALA



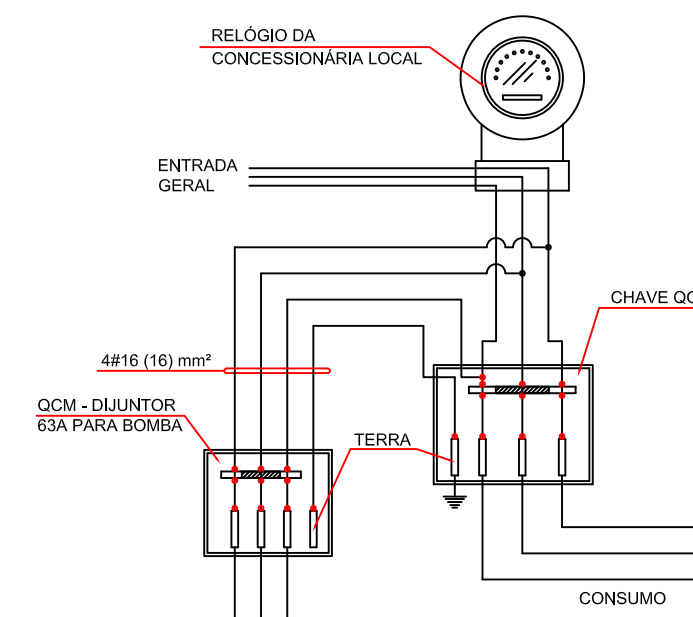
LEGENDA

- 1 CONJUNTO MOTO BOMBA Q= 31,70 m³/h H= 40 mca POT= 7,5 CV
- 2 MANÔMETRO
- 3 PRESSOSTATO
- 4 CILINDRO PRESSÃO
- 5 UNILCO
- 6 REGISTRO DE GAVETA
- 7 VÁLVULA DE RETENÇÃO
- 8 QUADRO DE FORÇA DO MOTOR

D8

DETALHE DA BOMBA DE HIDRANTES

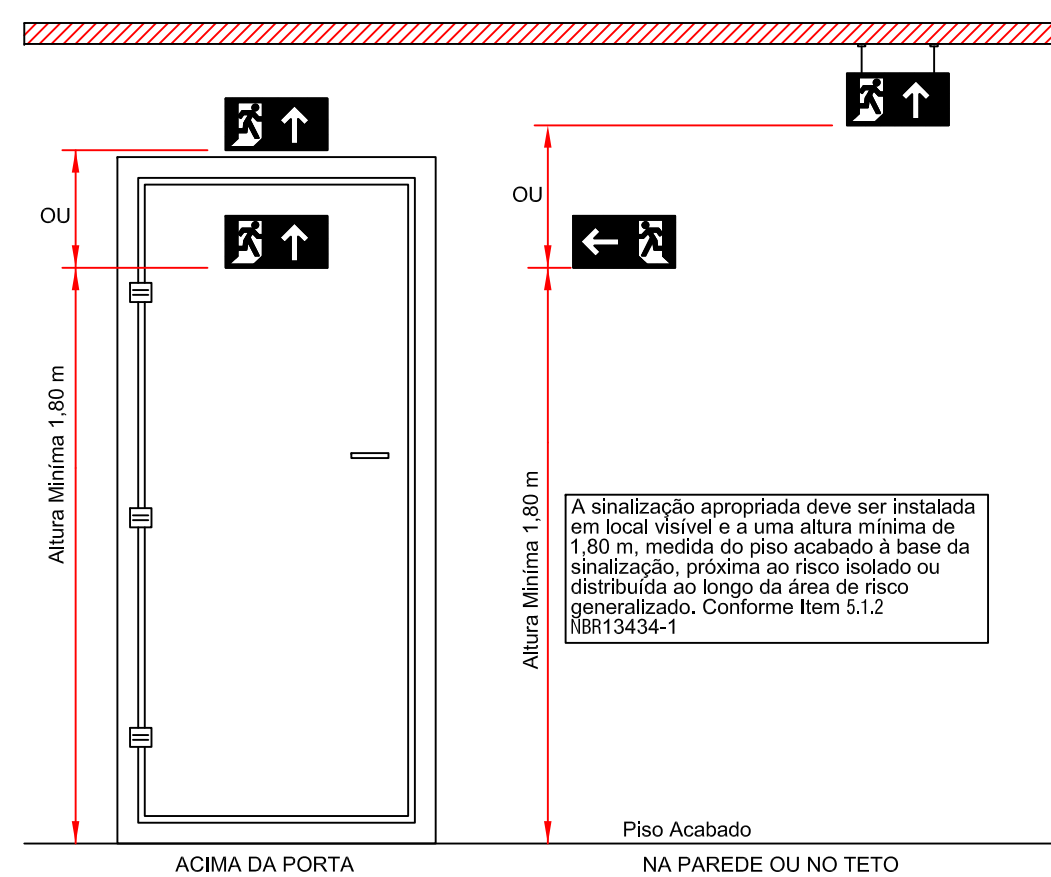
SEM ESCALA



NOTA: A ALIMENTAÇÃO ELÉTRICA DAS BOMBAS DE INCÊNDIO DEVE SER INDEPENDENTE DO CONSUMO GERAL, DE FORMA A PERMITIR O DESLIGAMENTO GERAL DA ENERGIA, SEM PREJUÍZO DO FUNCIONAMENTO DO MOTOR DA BOMBA DE INCÊNDIO.

D9 ESQUEMA DE LIGAÇÃO ELÉTRICA PARA ACIONAMENTO DA BOMBA DE INCÊNDIO

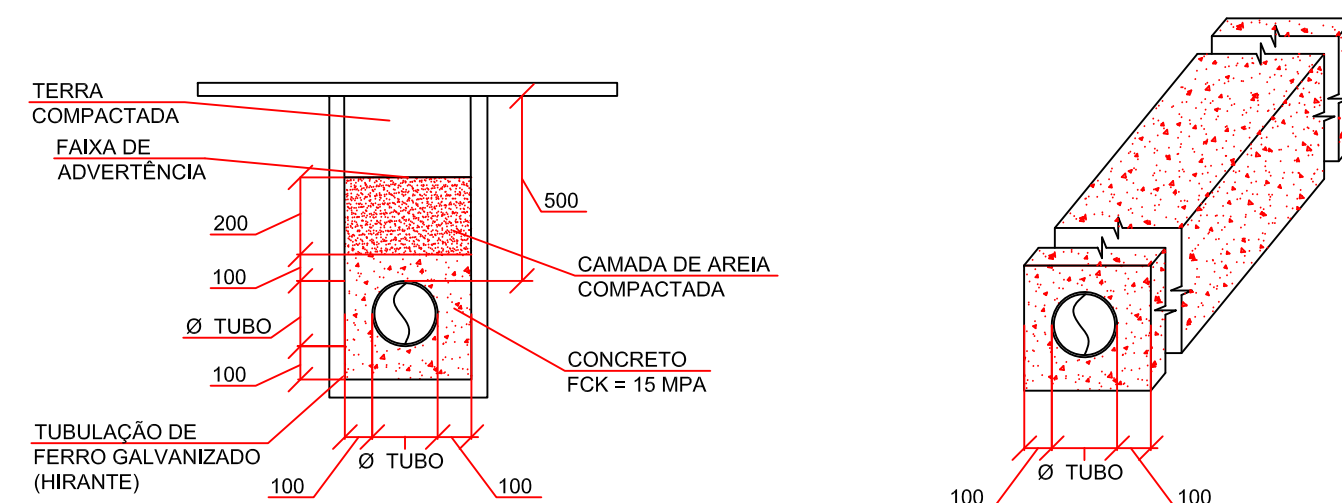
SEM ESCALA



D10

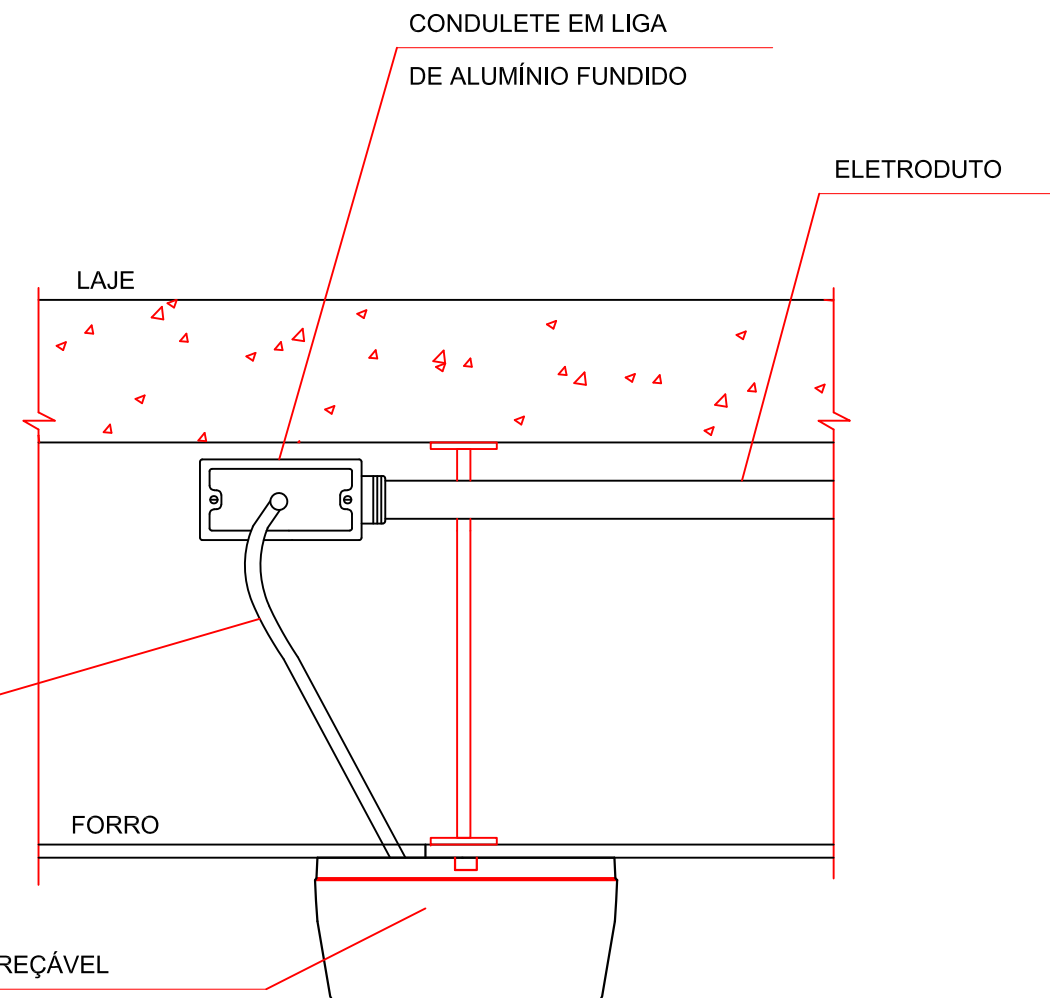
INSTALAÇÃO DE SINALIZAÇÃO

SEM ESCALA



DETALHE DE ENVELOPAMENTO DE CONCRETO DA TUBULAÇÃO


SEM ESCALA



D12

DETALHE DETECTOR DE INCÊNDIO

SEM ESCALA

TIPO	REV	DESCRIÇÃO	DESENHO	DATA
REVISÕES				
MINISTÉRIO PÚBLICO DO ESTADO DE MINAS GERAIS SEDE DAS PROMOTORIAS DE JUSTIÇA DE CATAGUASES				
ENDEREÇO: AV. HUMBERTO MAURO, N° 396, BAIRRO GRANJARIA MUNICÍPIO DE CATAGUASES			ÁREA TERRENO: 2.213,90 m² ÁREA CONSTRUÍDA: 1.445,23m²	
PROPRIETÁRIO:			CNPJ: 20.971.057/0001-45	
PROCURADORIA GERAL DE JUSTIÇA DO ESTADO DE MINAS GERAIS				
PROJETO DE PREVENÇÃO E COMBATE A INCÊNDIO E PÂNICO				
EMPRESA:  ENGENHEIRO FÁBIO JOSE MACIEL DE OLIVEIRA CREA: 117.192/D-MG EFICÁCIA PROJETOS E CONSULTORIA LTDA			CNPJ: 06.301.115/0001-00	
RESPONSÁVEL TÉCNICO: BERNARDO DINIZ FELICÍSSIMO			CREA: 253.030/D-MG	
CONTEÚDO: DETALHES			DATA: 01/12/22 ESCALA: INDICADA	FOLHA: 02/06